



Schneideplotter

*CG-60AR*

*CG-100AR*

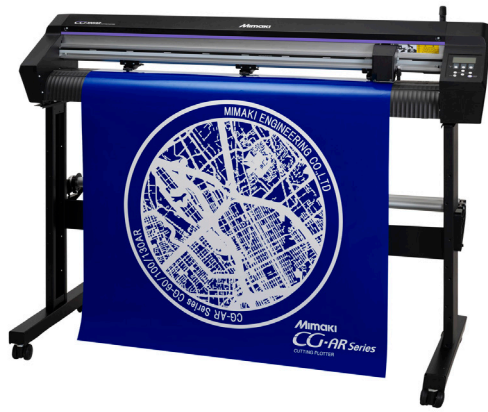
*CG-130AR*

Mimaki



Machen Sie einen guten Schnitt

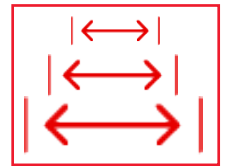
**Mimaki**



**CG-60AR**  
**CG-100AR**  
**CG-130AR**

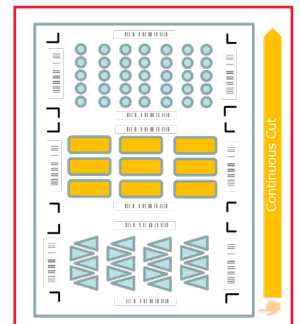
### Neue Mimaki Schneideplotter in 3 Breiten

Als Nachfolger der bereits auf dem Markt etablierten CG-SRIII Serie bringt Mimaki die CG-AR Serie mit 3 Schneidebreiten: 60 / 100 / 130 cm. Die Schnittgeschwindigkeit wurde um 5% erhöht (73 cm/s) und mit bis zu 550 Gramm Schneidekraft übertrifft die CG-AR-Serie die Produkte anderer Hersteller.



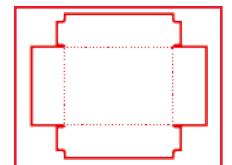
### ID Cut für kontinuierliches und automatisches Schneiden

Mit Hilfe der ID Cut-Funktion werden bei Print & Cut Jobs zwischen die Registermarken Barcodes gesetzt. Durch das Lesen jedes einzelnen Barcodes mittels eines optischen Sensors an dem CG-AR wird der richtige Schneidejob automatisch geladen und ausgeführt. ID Cut ermöglicht so, ein ununterbrochenes Schneiden unterschiedlicher Daten ohne Eingriff durch den Bediener.



### Schneidet harte Medien

CG-AR kann in Kombination mit dem Bogentisch dickes Papier bis zum A3-Format schneiden. Diese Option erweitert den Anwendungsbereich und ermöglicht die Erstellung von Verpackungen und POS-Artikeln.



### Erhältlich mit 2 Software-Programmen

FineCut/Coat9 ist eine Plug-in-Software für Illustrator und CoralDRAW, die alle anspruchsvollen Schneideanforderungen erfüllt, wie z.B. die Erstellung von Konturschnittdaten aus Bildern oder Teilungsschnitt mit Kachelfunktion.

“Simple POP” ist Mimakis Original-Software, die auf die Erstellung von POP-Dekorationen spezialisiert ist. Die Software beinhaltet verschiedene Vorlagen für das POP-Design.



[www.mimaki.de](http://www.mimaki.de)